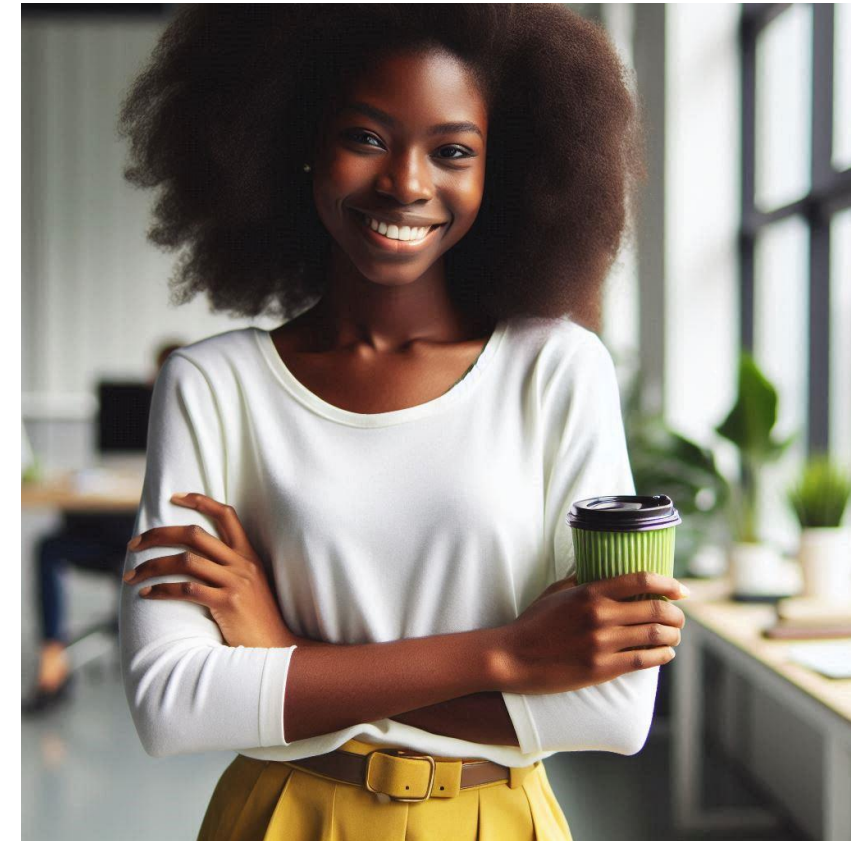




# << iSA - Comment Tester après Téléchargement

>>



**iSA** gère ça easy

(237) 688 09 67 78

(237) 674 51 60 17

[isasupport@isnov.com](mailto:isasupport@isnov.com)

<https://www.isapos.com/>

<https://www.facebook.com/isaPointOfSales>



19/08/2024

*A propos*

Tester après Téléchargement

# *A propos*



La solution digitale innovante pour la gestion complète de l'Agent Commercial du point de vente ou de la TPE / PME toute entière, exploitable à toute heure et tout lieu avec ou sans connexion internet à partir de son Smartphone, Tablette ou Laptop. Avec iSA maîtrisez votre Business et gagnez encore plus

*A propos*

Tester après Téléchargement

# Tester après Téléchargement

## Etape 1



1

Cette étape consiste à renseigner ces informations personnelles. Etant sur l'interface Bienvenue, allez sur Tester iSA

Identifiant ou Email

Mot de Passe

Langue

Se Connecter

Tester iSA

Nom \*

Email \*

Pays \*

Ville \*

Quartier \*

Téléphone \*

SUIVANT

# Tester après Téléchargement

## Etape 02



2

Cette étape consiste à renseigner les informations de l'entreprise . NB: Après remplir allez sur suivant

← Créer un compte

2

Nom de l'entreprise \*  
ETS DEUSSOM & RICHIL

Poste occupé \*  
DG

Secteur d'activité \*  
Institut de beauté

Code Promo ou Agent

RETOUR SUIVANT

← Créer un compte

3

Mot de Passe \*  
\*\*\*\*\*

Confirmer le mot de passe \*  
\*\*\*\*\*

J'accepte les [termes et les conditions](#)

RETOUR Valider

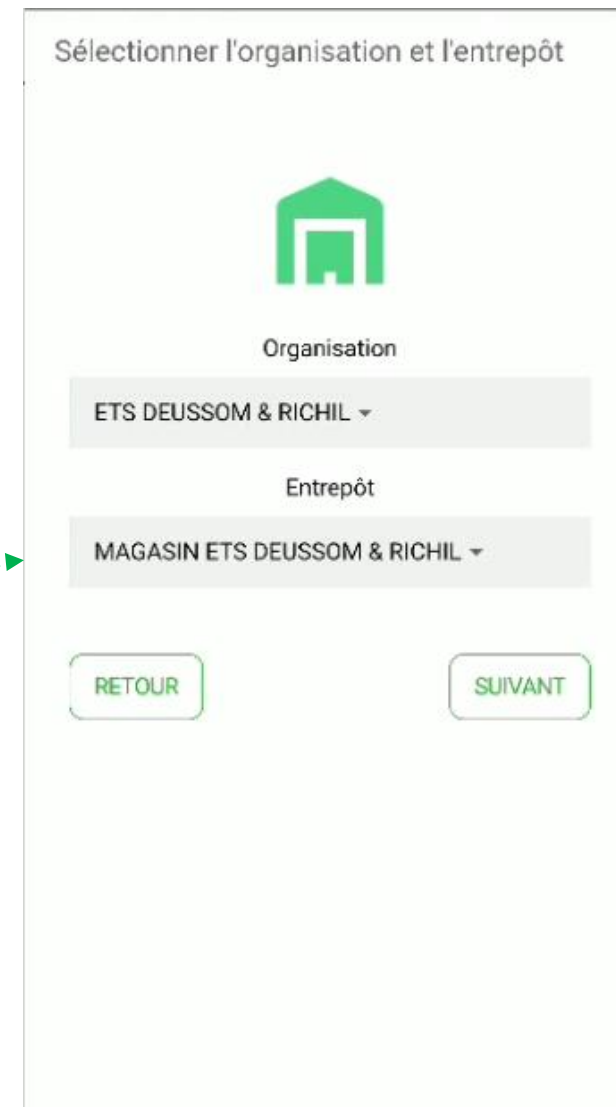
# Tester après Téléchargement

## Etape 5



5

Cette étape à confirmer l'accessibilité à la plate forme



# Tester après Téléchargement

## Etape 6



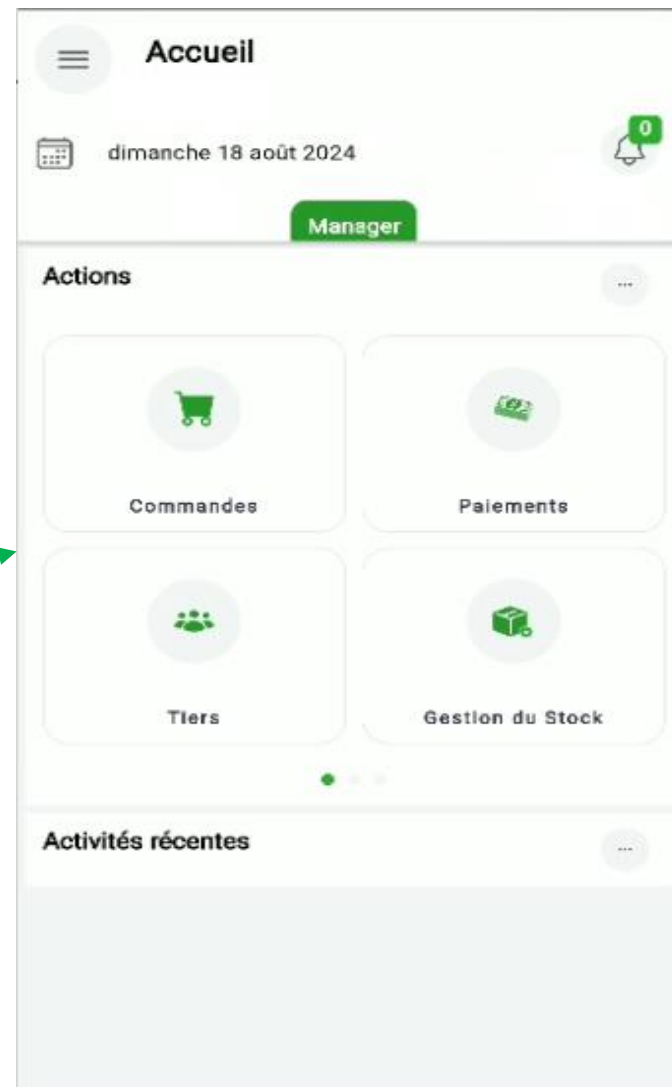
6

Après le 100%, la plate forme est accessible pour le test !

Veuillez patienter pendant que nous préparons le système pour vous.

Chargement...

90%





iSA gère ça easy !



(237) 688 09 67 78

(237) 674 51 60 17

[isasupport@isnov.com](mailto:isasupport@isnov.com)

<https://www.isapos.com/>

<https://www.facebook.com/isaPointOfSales>